



### Chino droit

TAILLE	36	38	40	42	44	46	48
1 - Demi tour de taille	39.5	41.5	43.5	45.5	47.5	49.5	51.5
2 - Demi tour de cuisse	29	30	31	32	33	34	35
3 - Largeur bas de jambe	17	17.5	18	18.5	19	19.5	20
4 - Longueur entrejambe	82	82	82	82	82	82	82

En sergé lourd ou léger, craquez pour l'une des nombreuses couleurs de notre incontournable [Carlos](#)

Envie d'un look plus décontracté ? Optez pour notre chino [Carlito](#) au look jean !



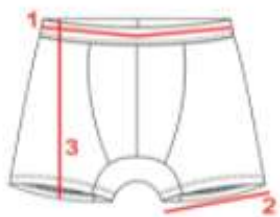
### Bermuda

TAILLE	36	38	40	42	44	46	48
1 - Demi tour de taille	38.5	40.5	42.5	44.5	46.5	48.5	50.5
2 - Demi tour de cuisse	30.7	31.7	32.7	33.7	34.7	35.7	36.7
3 - Largeur bas de jambe	23.4	24.1	24.8	25.5	26.2	26.9	27.6
4 - Longueur entrejambe	31	31	31	31	31	31	31

Des couleurs intemporelles ou qui sortent de l'ordinaire, [Carlo](#) s'adapte à tous les goûts !

## SOUS-VÊTEMENTS

### Boxer



TAILLE	36	38	40	42	44	46	48
1 - Demi tour de taille	38.5	40.5	42.5	44.5	46.5	48.5	50.5
2 - Demi tour de cuisse	30.7	31.7	32.7	33.7	34.7	35.7	36.7
3 - Largeur bas de jambe	23.4	24.1	24.8	25.5	26.2	26.9	27.6
4 - Longueur entrejambe	31	31	31	31	31	31	31



### Chemise slim

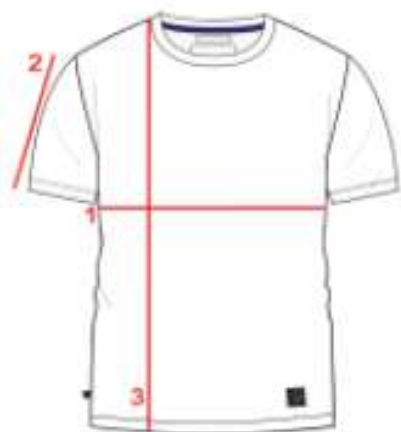
TAILLE	S	M	L	XL	XXL
1 - Demi tour de poitrine	49.5	52.5	55.5	59.5	63.5
2 - Demi tour de taille	47	50	53	57	62
3 - Demi tour de base	48.5	51.5	54.5	58.5	62.5
4 - Carrure épaule	44.8	46.3	48	49.8	51.8
5 - Tour d'encolure	38.5	40.5	42.5	44.5	46.5
6 - Longueur manche	64	65.5	67	68.5	69
7 - Largeur manche	18.5	19.25	20	21.2	22.4
8 - Longueur chemise	75	76.5	78	80	82

Laissez-vous charmer par [Johnny](#) qui revisite la chemise casual en denim dans une version ajustée !



### Chemise coupe droite

TAILLE	S	M	L	XL	XXL
1 - Demi tour de poitrine	47.5	50.5	53.5	57.5	61.5
2 - Demi tour de taille	44.25	47.25	49.25	53.25	58.25
3 - Demi tour de base	47.5	50.5	53.5	57.5	61.5
4 - Carrure épaule	43.6	44.9	46.3	48.1	49.8
5 - Tour d'encolure	38.5	40.5	42.5	44.5	46.5
6 - Longueur manche	64	65.5	67	68.5	69
7 - Largeur manche	18.3	19.05	19.8	20.8	22
8 - Longueur chemise	74	75.5	77	79	81

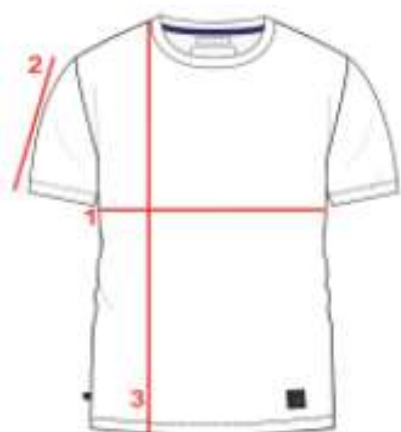


### Tee-shirt ajusté

TAILLE	S	M	L	XL	XXL
1 - Demi tour de poitrine	47	50	53	57	61
2 - Longueur manche	19	20	21	22	23
3 - Longueur tee-shirt	69	71	73	75	77

Craquez pour l'un de nos tee-shirts ajustés, vous aurez l'embarras du choix !

- [Baptiste](#) et ses jolies broderies,
- [Philibert](#) et ses sérigraphies marquantes,
- [Paddy](#), [Pio](#), [Edmond](#) ou encore [Pacome](#) pour leur poche à la poitrine !

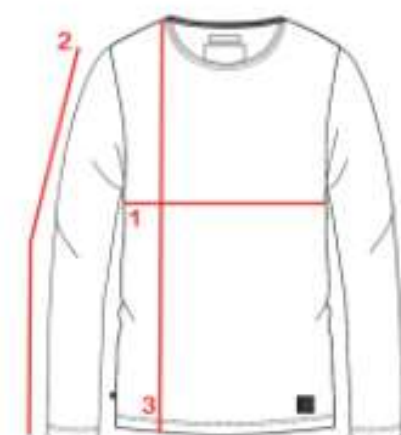


### Tee-shirt droit

TAILLE	S	M	L	XL	XXL
1 - Demi tour de poitrine	48	51	54	58	62
2 - Longueur manche	22	23	24	25	26
3 - Longueur tee-shirt	71	73	75	77	79

Optez pour un look plus décontracté avec nos tee-shirts droits !

- [Tedy](#) et sa matière piquée,
- L'intemporel et indispensable [Colbert](#),
- [Morgan](#) et sa matière flammée !

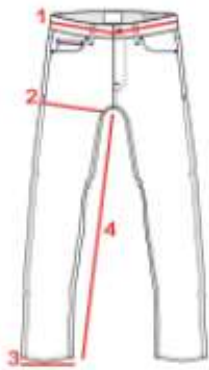


### Tee-shirt manches longues

TAILLE	S	M	L	XL
1 - Demi tour de poitrine	45	48	51	55
2 - Longueur manche	65	66	67	68
3 - Longueur tee-shirt	69	71	73	75

[Théo](#) vous offrira confort et élégance grâce à ses manches longues et sa matière piquée !

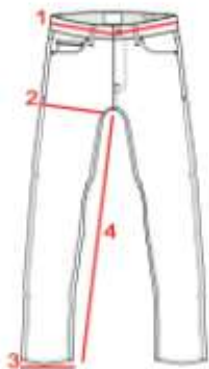
Deuxième option, en marinière ou uni, adoptez l'indémodable [Valentin](#).



### Jean slim

TAILLE	36	38	40	42	44	46	48
1 - Demi tour de taille	38.5	40.5	42.5	44.5	46.5	48.5	50.5
2 - Demi tour de cuisse	28.5	29.5	30.5	31.5	32.5	33.5	34.5
3 - Largeur bas de jambe	15.5	16	16.5	17	17.5	18	18.5
4 - Longueur entrejambe	86	86	86	86	86	86	86

Un look chic ou décontracté, vous ne pourrez plus vous passer de [Jacky](#)



### Jean droit

TAILLE	36	38	40	42	44	46	48
1 - Demi tour de taille	39	41	43	45	47	49	51
2 - Demi tour de cuisse	29	30	31	32	33	34	35
3 - Largeur bas de jambe	17	17.5	18	18.5	19	19.5	20
4 - Longueur entrejambe	86	86	86	86	86	86	86

Découvrez notre intemporel jean droit [Billy](#)



### Chino slim

TAILLE	36	38	40	42	44	46	48
1 - Demi tour de taille	37.5	39.5	41.5	43.5	45.5	47.5	49.5
2 - Demi tour de cuisse	28.75	29.75	30.75	31.75	32.75	33.75	34.75
3 - Largeur bas de jambe	15	15.5	16	16.5	17	17.5	18
4 - Longueur entrejambe	79	79	79	79	79	79	79

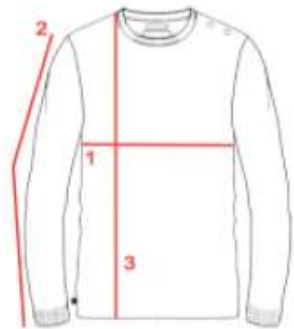
Adoptez [Clark](#), un indispensable du vestiaire masculin !



### Sweat zippé

TAILLE	S	M	L	XL	XXL
1 - Demi tour de poitrine	50	53	56	60	64
2 - Longueur manche	66	67	68	69	70
3 - Longueur sweat	68	70	72	74	76

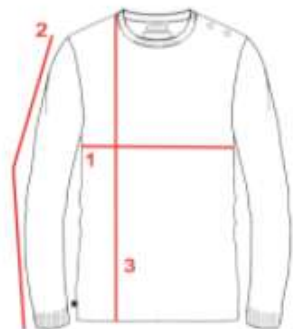
Envie d'un sweat qui s'adapte à toutes les saisons ? Adoptez [Pedro](#), sous un manteau l'hiver ou comme veste l'été, vous ne pourrez plus vous en passer !



### Pull ajusté

TAILLE	S	M	L	XL	XXL
1 - Demi tour de poitrine	43	46	49	52	55
2 - Longueur manche	67	67.5	68	68.5	69
3 - Longueur pull	68	69	70	72	74

Laissez-vous séduire par la douceur et les nombreux détails de notre pull [Manu](#) !



### Pull droit

TAILLE	S	M	L	XL	XXL
1 - Demi tour de poitrine	47	50	53	56	59
2 - Longueur manche	64.5	65	65.5	66	66.5
3 - Longueur pull	67	68	69	71	73

Découvrez [Benjamin](#), notre pull marinère si doux que vous ne le quitterez plus !



### Sweat

TAILLE	S	M	L	XL	XXL
1 - Demi tour de poitrine	49	52	55	59	63
2 - Longueur manche	66	67	68	69	70
3 - Longueur sweat	69	71	73	75	77

Optez pour un look chic tout en confort avec nos sweats piqués [Paul](#) et [Bob](#).

Ou préférez le style plus décontracté de nos sweats [Basile](#), [David](#) ou encore [Sacha](#).



### Sweat loose

TAILLE	S	M	L	XL
1 - Demi tour de poitrine	67	69	71	73
2 - Longueur manche	46.5	47.5	48.5	49.5
3 - Longueur sweat	70	72	74	76

Envie d'un look urbain ? On vous propose sans hésitation notre sweat [Lionel](#) !



### Sweat à capuche

TAILLE	S	M	L	XL	XXL
1 - Demi tour de poitrine	50	53	56	60	64
2 - Longueur manche	66	67	68	69	70
3 - Longueur sweat	68	70	72	74	76

Que vous préférerez la matière piquée ou le molleton, vous aurez le choix grâce à nos sweats [Perceval](#) et [Cyril](#).

Attention vous pourriez également craquer pour notre sweat zippé à capuche [Célestin](#).



### Veste en jean

TAILLE	XS	S	M	L	XL	XXL
1 - Demi tour de poitrine	48	51	54	57	61	63.5
2 - Carrure épaule	40.5	42.5	44.5	46.5	48.5	51.5
3 - Longueur manche	48.5	48.5	51.5	54.5	58.5	62.5
4 - Largeur manche	65	66	67	68	69	71
5 - Longueur veste	64	65.5	67	68.5	71.5	74.5

Adoptez [Victor](#), notre veste en jean simple et épurée pour l'Homme et la Femme.