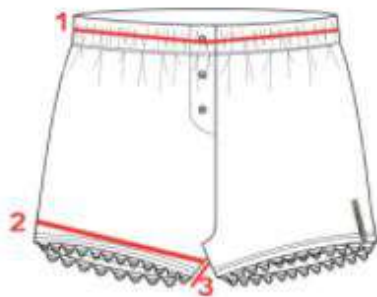




### Short loose

TAILLE	36	38	40	42
1 - Demi tour de taille	34.5	36.5	38.5	40.5
2 - Demi tour de cuisse	34	35	36	37
3 - Largeur bas de jambe	33.5	34	34.5	35
4 - Longueur entrejambe	11.5	11.5	11.5	11.5

Le short [Sofia](#) sera votre meilleur allié pour affronter les journées chaudes d'été grâce à sa matière 100% lin.



### Short pyjama

TAILLE	XS	S	M	L
1 - Demi tour de taille	32	34	36	38
2 - Demi tour de cuisse	28.8	31	33.2	35.4
3 - Longueur entrejambe	8	8	8	8

Être féminine et à l'aise tout en respectant la planète, voici la promesse de notre short de pyjama [Sovannah](#).

## ROBES



### Robe tunique

TAILLE	XS	S	M	L
1 - Demi tour de poitrine	65.5	68.5	71.5	75.5
2 - Longueur manche	36.6	37.3	38	38.7
3 - Longueur robe	89	90	91	92

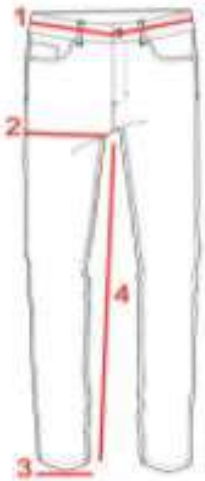
Laissez-vous charmer par la coupe loose de [Léonie](#) et ses manches courtes, cette robe vous offre un confort absolu !



## Jean slim

TAILLE	36	38	40	42
1 - Demi tour de taille	34.5	36.5	38.5	40.5
2 - Demi tour de cuisse	27	28	29	30
3 - Largeur bas de jambe	13.5	14	14.5	15
4 - Longueur entrejambe	76	76	76	76

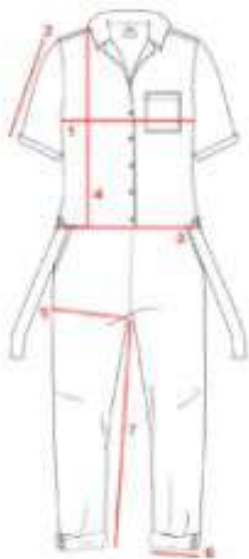
Un jean taille haute pour une jolie silhouette, craquez pour notre indispensable jean [Betty](#) !



## Jean mom

TAILLE	36	38	40	42
1 - Demi tour de taille	38.1	40.1	42.1	44.1
2 - Demi tour de cuisse	30.3	31.3	32.3	33.3
3 - Largeur bas de jambe	18	18.5	19	19.5
4 - Longueur entrejambe	73	73	73	73

[Juliette](#) vous offrira un look confortable et décontracté tout au long de l'année !



## Combi-pantalon

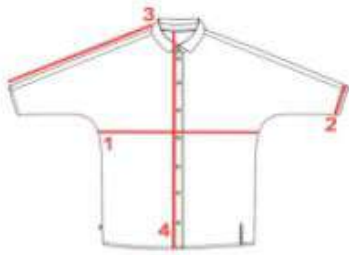
TAILLE	XS	S	M	L
1 - Demi tour de poitrine	47	50	53	56
2 - Longueur manche	21.2	21.6	22	22.4
3 - Demi tour de taille	46.8	48.8	50.8	52.8
4 - Longueur fourche	32.8	33.3	33.8	34.3
5 - Demi tour de cuisse	30.2	31.2	32.2	33.2
6 - Largeur bas de jambe	16.5	17	17.5	18
7 - Longueur entrejambe	69	69	69	69



## Chemise loose

TAILLE	XS	S	M	L
1 - Demi tour de poitrine	55	58	61	65
2 - Largeur manche	18	19	20	21.3
3 - Longueur manche	56.8	57.4	58	58.6
4 - Longueur chemise	66.6	67.6	68.6	70.6

Portée avec une jupe pour un look habillé ou avec un jean pour un style plus décontracté, vous serez séduite par notre chemise [Camille](#).

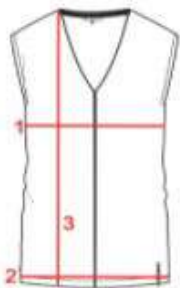


## Chemise loose et manches 3/4

TAILLE	XS	S	M	L
1 - Demi tour de poitrine	66	69	72	76
2 - Largeur manche	13.5	14	14.5	15
3 - Longueur manche	48.6	49.3	50	50.7
4 - Longueur chemise	66	67	68	69

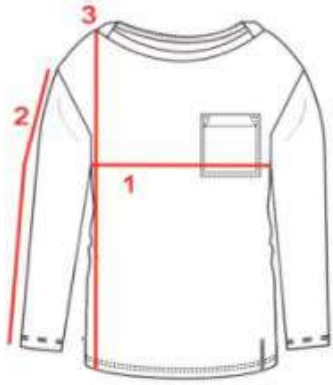
Envie de confort tout en restant élégante ? On a la chemise parfaite : [Lily](#) dans sa coupe loose et ses manches 3/4.

## Top



TAILLE	XS	S	M	L
1 - Demi tour de poitrine	54.5	57.5	60.5	64.5
2 - Demi tour de base	50	53	56	60
3 - Longueur top	56	58	60	62

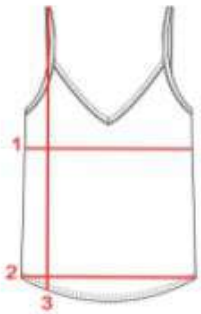
[Sarah](#), un basique simple mais féminin par sa coupe, son col V et sa jolie matière.



### Tee-shirt droit manches longues

TAILLE	XS	S	M	L
1 - Demi tour de poitrine	44.5	47.5	50.5	54.5
2 - Longueur tee-shirt	61.5	63.5	65.5	67.5

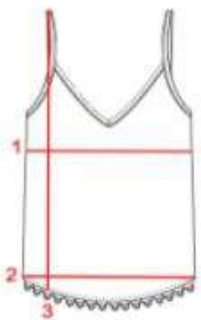
Une coupe droite, un col légèrement bateau, des manches longues et une poche poitrine, voilà ce qui caractérise notre tee-shirt [Louissette](#).



### Débardeur

TAILLE	XS	S	M	L
1 - Demi tour de poitrine	43.2	44.7	46.2	47.7
2 - Demi tour de base	51	52.5	54	55.5
3 - Longueur débardeur	60	61	62	64

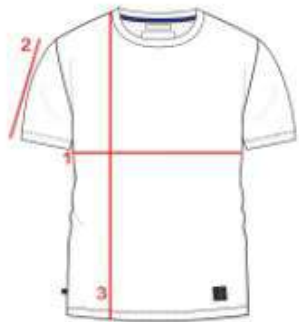
Laissez-vous convaincre par le dos danseuse légèrement décolleté de [Debby](#) et [Luna](#), qui apporte un côté très féminin et raffiné à ces produits.



### Débardeur pyjama

TAILLE	XS	S	M	L
1 - Demi tour de poitrine	39	42	45	49
2 - Demi tour de base	46.5	49.5	52.5	56.5
3 - Longueur débardeur	60	61	62	64

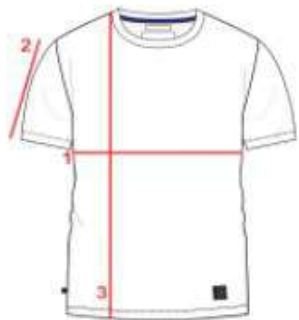
Optez pour la coupe loose du débardeur [Bella](#) et son magnifique décolleté dans le dos. Pour apporter encore plus de féminité, vous y trouverez une dentelle bleu marine en bas de corps.



### Tee-shirt ajusté

TAILLE	XS	S	M	L
1 - Demi tour de poitrine	44.5	47.5	50.5	54.5
2 - Longueur manche	15	16	17	18
3 - Longueur tee-shirt	58.2	60.2	62.2	64.2

Votre silhouette sera mise en valeur grâce à la coupe ajustée de nos tee-shirts brodés et/ou sérigraphiés : [Blanche](#), [Palmyre](#) et [Déborah](#).



### Tee-shirt droit

TAILLE	XS	S	M	L
1 - Demi tour de poitrine	46.4	49.4	52.4	56.4
2 - Longueur manche	17	18	19	20
3 - Longueur tee-shirt	56	58	60	62

Craquez pour le tee-shirt parfait : une coupe droite, ni trop cintrée, ni trop large, un col avec un montage colletage, et de jolis détails grâce à nos vignettes tissées. Découvrez notre indispensable [Colberte](#) !



### Tee-shirt loose

TAILLE	XS	S	M	L
1 - Demi tour de poitrine	47	50	53	57
2 - Longueur tee-shirt	57.6	59.6	61.6	63.6

On ne vous présente plus nos intemporels [Pauline](#) et sa poche à la poitrine, ainsi que [Marie](#) notre indémodable manière !


TAILLE	XS	S	M	L
1 - Demi tour de poitrine	44.5	47.5	50.5	54.5
2 - Longueur tee-shirt	61.5	63.5	65.5	67.5

Quoi de mieux qu'un joli col V dans le dos pour apporter de la féminité à un tee-shirt ? Découvrez [Violette](#) !

Encore de la féminité avec [Rose](#), notre tee-shirt et ses boutons dans le haut du dos. Et si vous souhaitez encore plus de détails, optez pour [Maryse](#) et ses jolies broderies.

## SWEATS

### Sweat




TAILLE	XS	S	M	L
1 - Demi tour de poitrine	48	51	54	58
2 - Longueur manche	59.5	60.5	61.5	62.5
3 - Longueur sweat	61	63	65	67.1

Craquez pour l'un de nos sweats, vous aurez l'embarras du choix !

- [Bérénice](#) et [Béa](#) avec leurs jolies broderies,
- [Stella](#) avec ses sérigraphies marquantes,
- Et [Daphné](#) mêlant broderies et sérigraphies.

Si vous souhaitez changer de coupe, découvrez nos sweats [Laura](#) et [Loia](#). La différence ? Une coupe droite, sans bord cote à la taille pour pouvoir le rentrer dans votre jean par exemple !

### Sweat loose



TAILLE	XS	S	M	L
1 - Demi tour de poitrine	54	57	60	64
2 - Longueur manche	69.5	70.5	71.5	72.5
3 - Longueur sweat	57	59	61	63.1

Découvrez [Léopoldine](#), un sweat légèrement plus court et plus loose que notre sweat classique.

## VESTES



### Veste de travail

TAILLE	XS	S	M	L
1 - Demi tour de poitrine	48	51	54	58
2 - Carrure épaule	36.4	37.9	39.4	41.4
3 - Longueur manche	59.3	59.9	60.5	61.1
4 - Largeur manche	16	17	18	19.3
5 - Longueur veste	61	62	63	64

Notre veste [Valentine](#) pourra vous suivre à travers les saisons, en veste pour l'été ou comme surchemise sous un manteau en hiver !



### Veste en jean

TAILLE	XS	S	M	L	XL	XXL
1 - Demi tour de poitrine	48	51	54	57	61	63.5
2 - Carrure épaule	40.5	42.5	44.5	46.5	48.5	51.5
3 - Longueur manche	48.5	48.5	51.5	54.5	58.5	62.5
4 - Largeur manche	65	66	67	68	69	71
5 - Longueur veste	64	65.5	67	68.5	71.5	74.5

Adoptez [Victor](#), notre veste en jean simple et épurée pour l'Homme et la Femme.